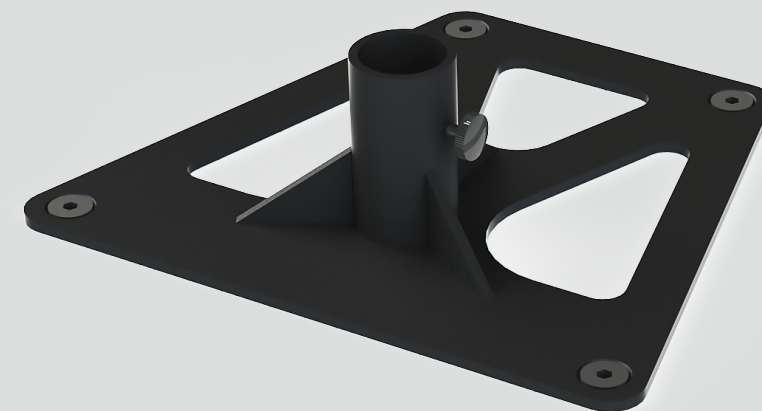


# lemuse

## IS-1200S 使用说明



广州励丰文化科技股份有限公司

GUANGZHOU LEAFUN CULTURE SCIENCE AND TECHNOLOGY CO.,LTD

地址：广州市高新技术产业开发区科学城科学大道8号自编一至六栋

邮编：510663

官网：<http://www.lemuse.cn>

电话：+8620-66829500

传真：+8620-66829696

邮箱：[service@lemuse.cn](mailto:service@lemuse.cn)

悦世界，乐动听

MUSIC WORLD PASSINATE SOLUTION

# IS-1200S 使用说明

## 注意:

- 1、在使用本产品前，请仔细阅读本说明并保留好本说明，以备将来维护时参考；
- 2、本说明应作为本产品的一个重要组成部份，当产品变更所有人时，本说明应转交至所有人手中，作为安全使用的参考；
- 3、选择合适的支撑面，如墙面、天花、结构面等；
- 4、不是由lemuse提供的零件，如螺钉、螺母等，必须保证安装安全，不得影响扬声器的正常使用。

## 提示:

- 1、lemuse强烈建议由专业人员使用本产品以确保安全；
- 2、本支架为lemuse专用产品，请勿用于其他扬声器或用作其他用途。

## ⚠ 警告:

- 1、因不正确使用导致出现的问题, lemuse概不负责；
- 2、安装前请检验安装位置能否达到安装要求，若不能达到安装要求应及时终止安装。

## 安装步骤:

- 1、倒转扬声器并拆出扬声器底部4个M10内六角沉头螺钉；

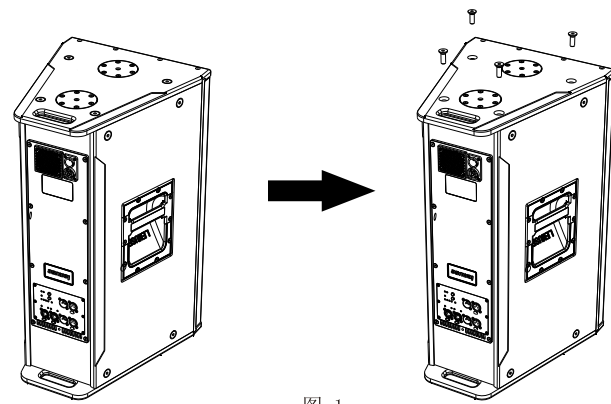


图 1

- 2、将适配器放置于扬声器底面，并用4个M10螺钉锁紧于扬声器上；

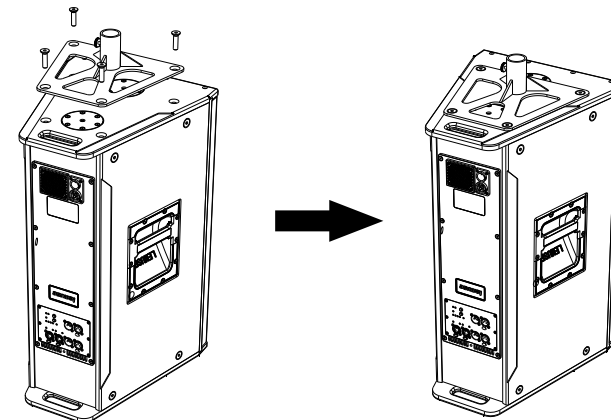


图 2

- 3、将带有适配器的扬声器放置于三脚架上使用,并拧紧适配板上的M6顶紧螺钉；